

# INTEGRAÇÃO STUR



1) Acionar o menu Integrações > Integração GDS/GSA/Reserve.



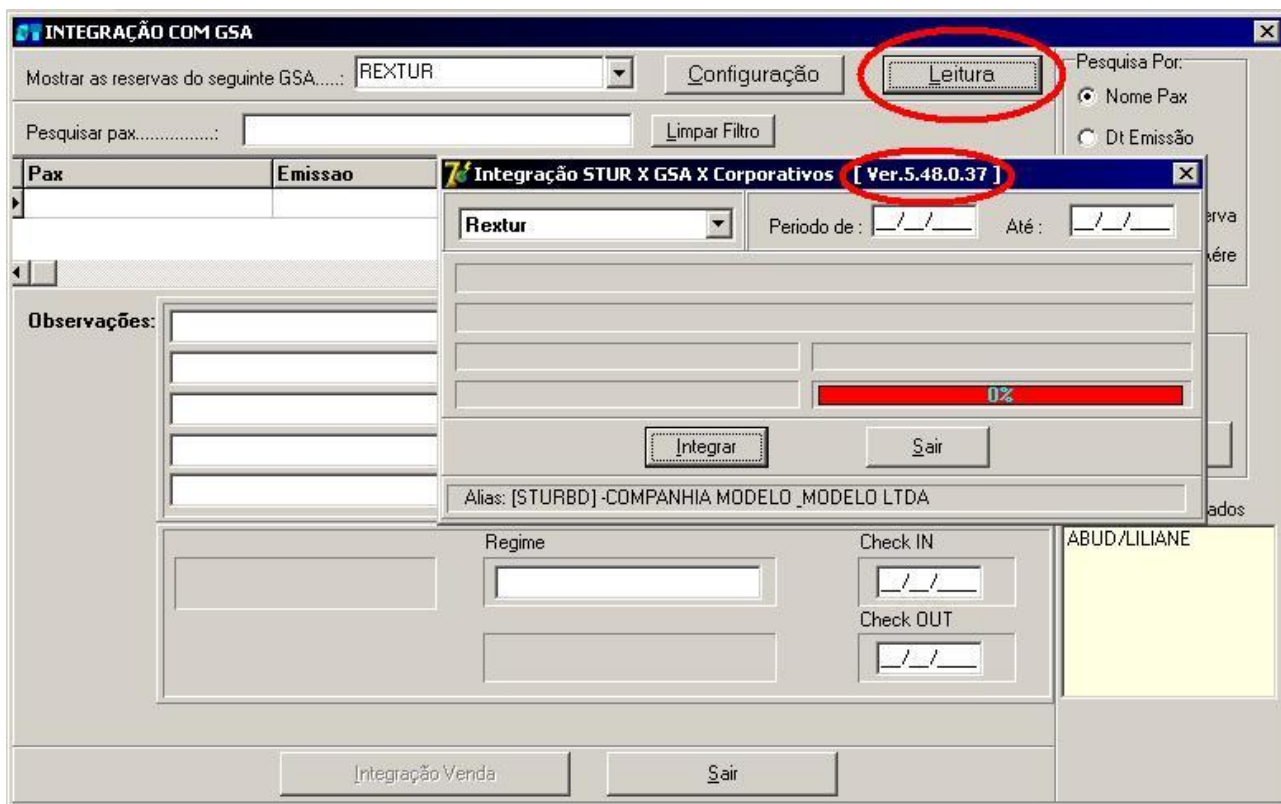
2) Na tela seguinte, escolha REXTUR.



3) Para configurar acione o botão **Configuração**. No endereço, insira o seguinte link: [server.rextur.com.br/agi/agi](http://server.rextur.com.br/agi/agi), bem como o PIN, que é fornecido pela Rextur através do Departamento Comercial ou Suporte ao Portal de Serviços, pelo telefone **11 3154-1252**. Depois de preenchido tais campos, acione o botão **Gravar**.



4) Para importar os dados de emissões existentes, acione o botão **Leitura**. É necessário ter o executável 'ISturGsa.exe' em c:\agi\sturwin, ou seja, deve estar no mesmo local ao qual se encontra o executável do Stur, o **STUR.EXE**. A versão circundada é a última disponível em nosso site. **Será importado o movimento disponível no webservice Rextur.**



Para maiores informações entrar em contato com o suporte do Stur:

[valeria@agisistemas.com.br](mailto:valeria@agisistemas.com.br)

[fabio@agisistemas.com.br](mailto:fabio@agisistemas.com.br)

[wagner@agisistemas.com.br](mailto:wagner@agisistemas.com.br)

[edivaldo@agisistemas.com.br](mailto:edivaldo@agisistemas.com.br)

[tathiane@agisistemas.com.br](mailto:tathiane@agisistemas.com.br)

[danielli@agisistemas.com.br](mailto:danielli@agisistemas.com.br)

[leonardo@agisistemas.com.br](mailto:leonardo@agisistemas.com.br)

[fernanda@agisistemas.com.br](mailto:fernanda@agisistemas.com.br)

55 11 3272-8616